



# ULTRASOUND LIFE SUPPORT

**BASIC LEVEL 1 PROVIDER**

**WINFOCUS**

**21 e 22 Novembre 2024**

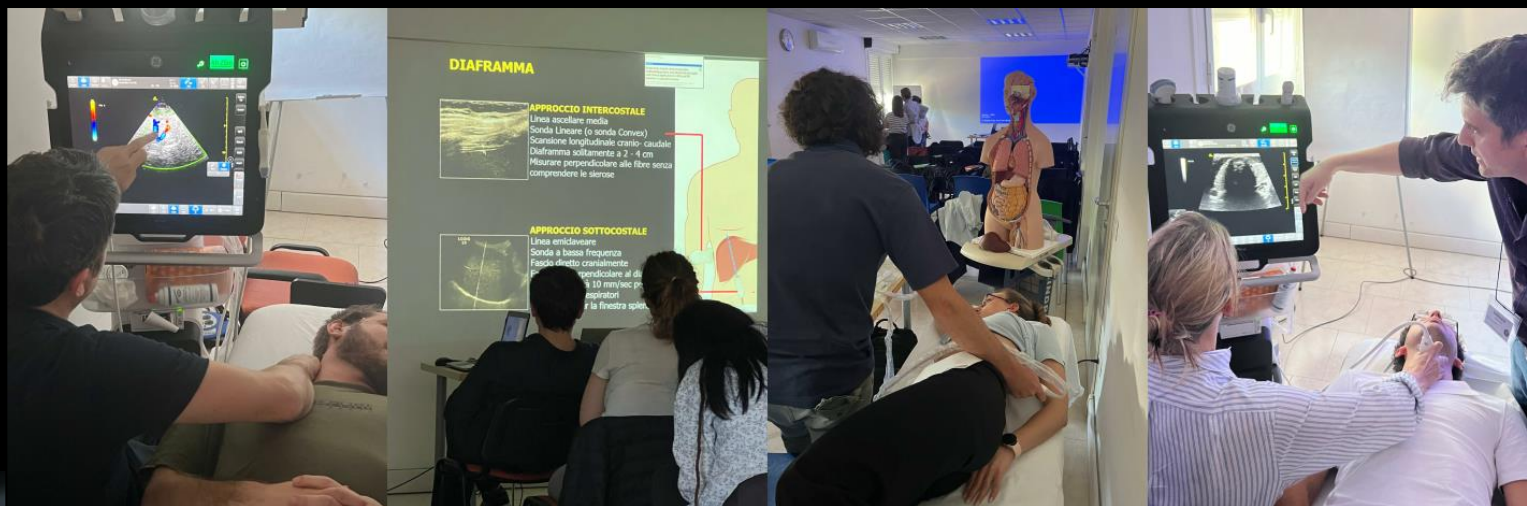
**ALS Formazione – Via De' Carracci 6 Bologna**

## PRIMA GIORNATA

- 08:00 **Accoglienza, registrazione e presentazione del corso**
- 08:30 **Fisica e tecnologia degli ultrasuoni**
- 09:00 **AIRWAY:** tecnica ecografica, sono-anatomia e principali sindromi ecografiche delle vie aeree
- 09:35 **AIRWAY LIVE:** studio delle vie aeree con proiezione live
- 09:50 Pausa + Technical Corner
- 10:05 **BREATHING:** tecnica ecografica, sono-anatomia e principali sindromi ecografiche pleuro-parenchimali
- 10:55 - 12:45 HANDS ON: ESERCITAZIONI A PICCOLI GRUPPI**
- 12:45 **CUORE:** tecnica ecografica, sono-anatomia e scansioni cardiache trans-toraciche
- 13:15 Pausa Pranzo
- 14:15 **CUORE LIVE:** proiezione live delle scansioni trans-toraciche
- 14:35 **CUORE:** principali sindromi ecografiche, monitoraggio e procedure
- 15:25 Pausa + Technical Corner
- 15:40 -17:30 HANDS ON: ESERCITAZIONI A PICCOLI GRUPPI**
- 17:30 **Approfondimenti A+B+C / Potenziamento Cuore**
- 18:30 **Chiusura prima giornata**

## SECONDA GIORNATA

- 08:00 **Revisione prima giornata:** analisi guidata di casi clinici
- 08:20 **ADDOME LIVE:** tecnica ecografica per esame POCUS
- 08:40 **POCUS ADDOME:** tecnica ecografica per lo studio delle sindromi addominali acute
- 09:30 **POCUS nel Trauma:** E-FAST
- 10:00 **AORTA:** tecnica ecografica, sono-anatomia e principali sindromi ecografiche dell'aorta
- 10:20 Pausa (Collegamento diretto Congresso Mondiale Winfocus)
- 10:35 **NEURO-POCUS:** tecnica ecografica, sono-anatomia e principali sindromi ecografiche del SNC
- 11:15 **NEURO-POCUS LIVE:** proiezione live di uno studio neuro-sonologico
- 11:35 – 13:30 HANDS ON: ESERCITAZIONI A PICCOLI GRUPPI**
- 13:30 Pausa Pranzo
- 14:30 **VERNE:** tecnica ecografica, sono-anatomia ed accessi vascolari eco-guidati
- 15:15 **Ecografia integrata ed algoritmi gestionali**
- 15:45 – 17:35 HANDS ON: ESERCITAZIONI A PICCOLI GRUPPI**
- 17:35 **Approfondimenti e Discussione - Test Teorico**
- 18:00 **Chiusura del corso**



### Faculty:

Dr. Amedeo Bianchini  
Dr. Cristina Felicani  
Dr. Silvano Pappagallo  
  
Dr. Dario Fabbri  
Dr. Elena Franchi  
Dr. Maria Francesca Scuppa  
Dr. Federico Stefanini

**Segreteria organizzativa:**

**ALS Formazione Sanitaria**  
**051-0144116**

[gesteventi@alsbologna.it](mailto:gesteventi@alsbologna.it)

[corsi@alsbologna.it](mailto:corsi@alsbologna.it)

[www.alsbologna.it](http://www.alsbologna.it)

